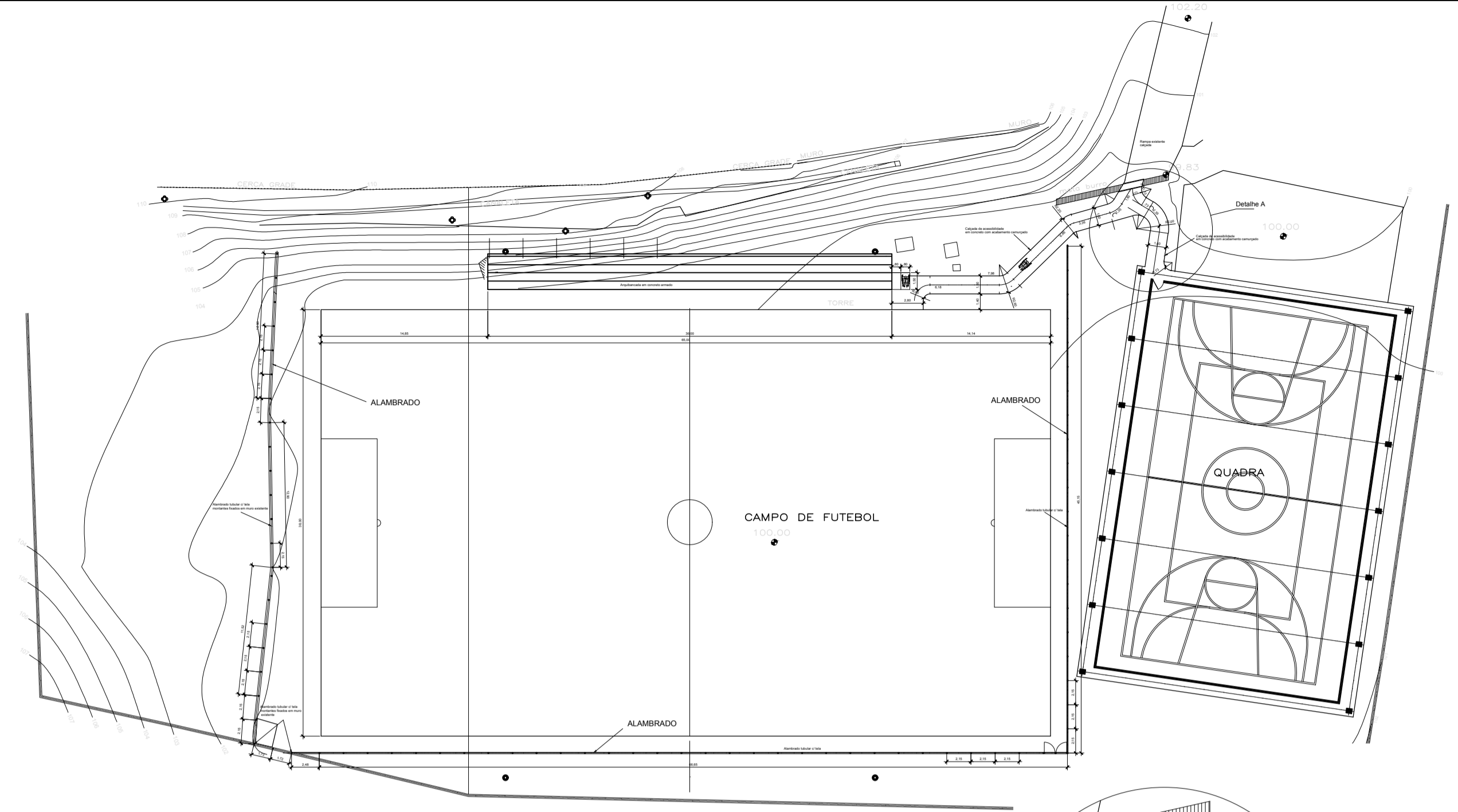
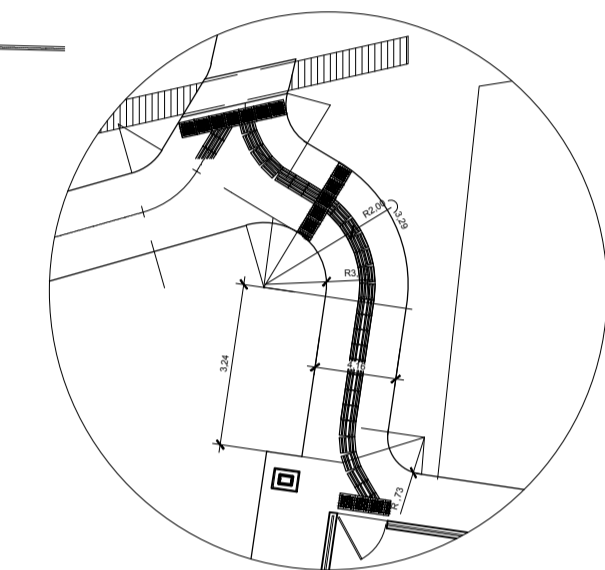


COBERTURA
1:200


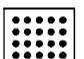


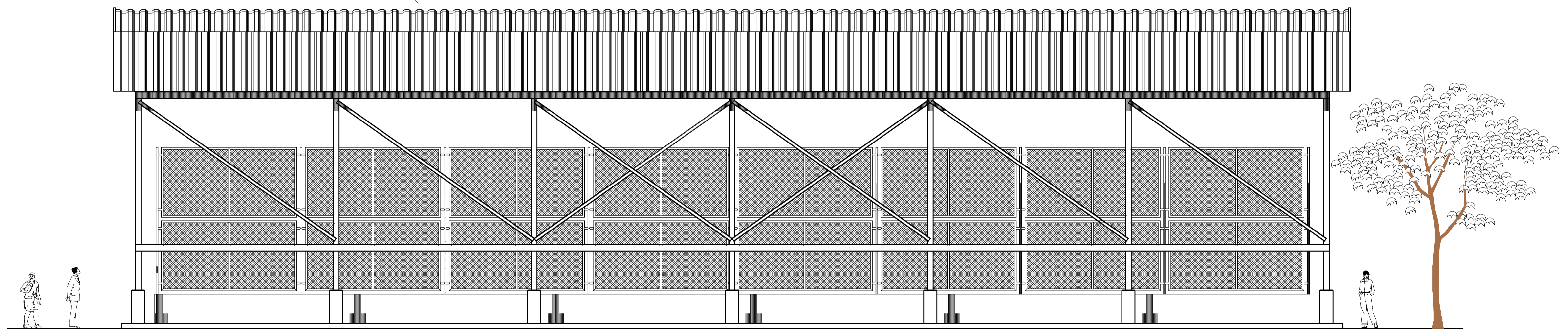
SITUAÇÃO
S/ESC.



DETALHE A
s/esc.

Legenda e Quantitativos

-  piso tátil direcional - placa cimentícia azul - .30x.30m: 28un
-  piso tátil de alerta - placa cimentícia azul - .30x.30m: 16un



FACHADA LATERAL
1:75

Abimar C. de Cunha
Arquiteto e Urbanista
CAU 1.9873-3

 PREFEITURA MUNICIPAL DE BARRA MANSA SECRETARIA MUNICIPAL DE PLANEJAMENTO URBANO CENTRAL DE PROJETOS			
TÍTULO: Quadra Poliesportiva Gremio Centro Feliz da Vida			
DESCRIÇÃO: Projeto de Cobertura em Estrutura Metálica Arquitetura			
REVISÃO: AUTOR DO PROJETO: Arqº Abimar C. de Cunha DESENHO: Arqº Abimar C. de Cunha	APROVAÇÃO: Eng.º Eros dos Santos Eng.º Eros dos Santos Eng.º Eros dos Santos S.M.P.U.	DATA: Abril/2018 ESCALA: INDICADA	FOLHA: 02/03